

**ASV – JS**  
**RELATÓRIO DA ADMINISTRAÇÃO**  
**E DEMONSTRAÇÕES FINANCEIRAS**  
**EM 31 DE DEZEMBRO DE 2023**

## **RELATÓRIO DA ADMINISTRAÇÃO**

A Administração da ASV – Associação de Saúde do Vale - Levmed submete à apreciação de seus Associados, Entes de Relacionamento e Comunidade em Geral, o Relatório da Administração e Demonstrações Financeiras relativos ao exercício findo em 31 de dezembro de 2023. Este documento foi elaborado na forma da Legislação Societária e das normas expedidas pela ANS - Agência Nacional de Saúde Suplementar, acompanhadas das respectivas Notas Explicativas, do Parecer dos Auditores Independentes e do Conselho Fiscal. O Balanço Patrimonial e a Demonstração do Resultado do Exercício estão apresentados conforme as normas contábeis estabelecidas pela ANS – Agência Nacional de Saúde Suplementar, bem como das orientações e interpretações emitidas pelo Comitê de Pronunciamentos Contábeis-CPC, aprovados pelo Conselho Federal de Contabilidade-CFC, vigentes em 31 de dezembro de 2023.

### **Conjuntura**

A Levmed conta com uma ampla rede credenciada de hospitais, médicos, clínicas, e laboratórios, tendo apoio das empresas parceiras consegue praticar um modelo de governança pautado em ações sérias e prospectivas, entregando a melhor assistência médica hospitalar, oportunizando acesso e promoção à saúde para os seus beneficiários de forma simples, seguindo os melhores padrões de qualidade e governança. Outra condicionante que fortalece a sustentabilidade do plano de saúde Levmed pode ser identificada na presença de 02 (dois) hospitais de **Jaraguá do Sul/SC**, na qualidade de associados fundadores, **Hospital São José e Hospital Jaraguá**, que atuam também como membros da cadeia de saúde suplementar. O seu propósito é continuar oferecendo soluções em planos de saúde, disponibilizando portfólio com amplo leque de produtos que podem ser facilmente ajustados as necessidades das empresas no momento da contratação do seu plano de saúde em favor dos seus colaboradores. A Levmed desde a sua fundação aposta fortemente no seu programa de atenção e promoção à saúde e bem-estar, o denominado Programa Estarlev, que atua dentro das empresas contratantes com o propósito de implantar com o envolvimento de todos o programa de promoção a saúde e bem-estar de maneira sustentável. A operação conta com um Centro Médico próprio nas especialidades de médico de família e pediatria, onde 56% de sua carteira num total de 10.970 beneficiários são direcionados para o primeiro atendimento a ser realizado pelo seu médico de família, oportunizando já no primeiro atendimento avaliar a necessidade de encaminhamento para outras especialidades da rede. O Centro Médico da Levmed busca eficiência nos atendimentos e controle nos custos da assistência, possibilitando ao beneficiário e empresas contratantes menores custos na hora de contratar o seu plano de saúde.



## **A Entidade**

A ASV – Associação de Saúde do Vale – Levmed é uma associação civil de direito privado sem fins lucrativos com atividade preponderante na comercialização de planos privados de assistência à saúde e ambulatório médico. O projeto da Associação de Saúde do Vale – Levmed nasceu dentro dos dois hospitais filantrópicos de Jaraguá do Sul, o Hospital Jaraguá e o Hospital São José, com início em 07 de junho de 2018 e a sua fundação em 22 de outubro de 2019. A autorização de funcionamento junto a ANS – Agência Nacional de Saúde Suplementar, com a publicação no Diário Oficial da União ocorreu em 11 de setembro de 2020, sob o número de processo 33910.014760/2020-42 e registro na ANS 42232-1, permitindo iniciar a comercialização de planos privados de assistência à saúde em 15 de outubro de 2020.



## **Política de destinação do superávit ou déficit**

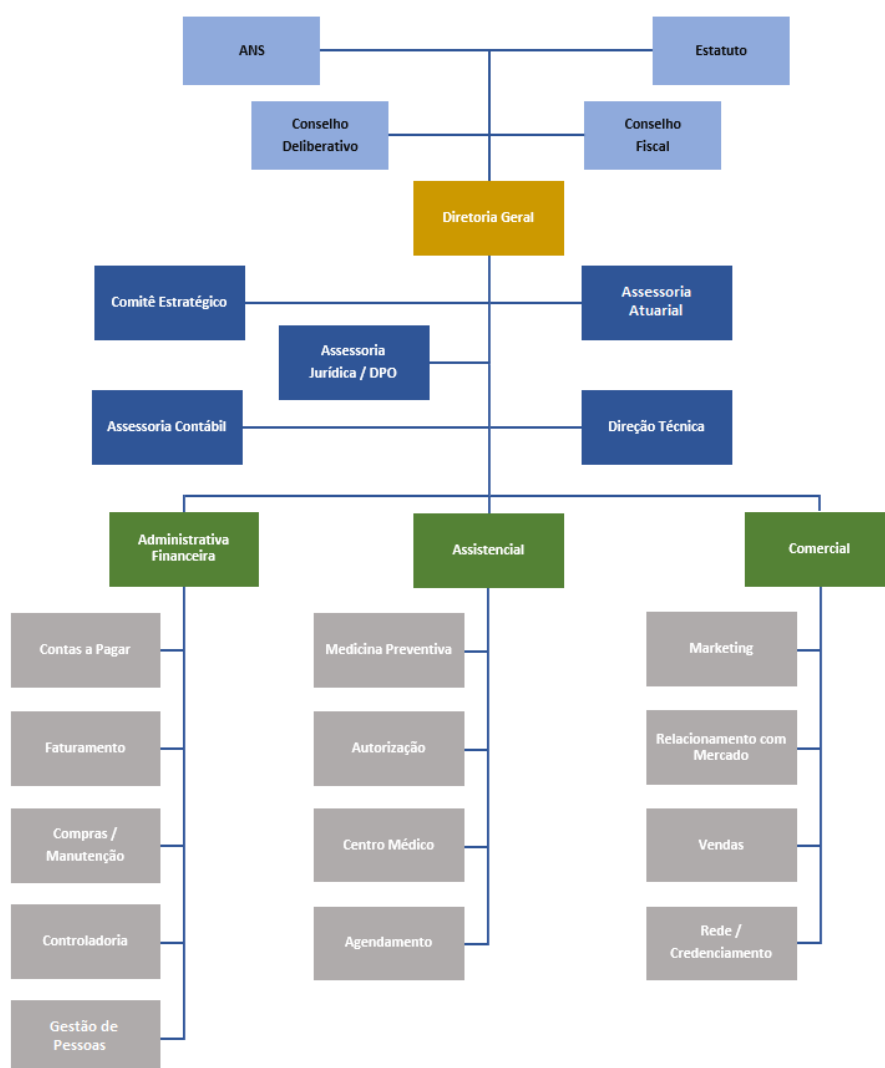
A ASV – Associação de Saúde do Vale – Levmed segue o previsto no seu Estatuto Social, que, ao gerar superávit determina aplicar o recurso na integralização do seu Patrimônio Líquido, nas suas Reservas e Provisões Técnicas. Se apresentar déficit os dois hospitais associados (fundadores) deverão realizar os aportes necessários para a manutenção do seu Patrimônio Líquido Mínimo e Reservas Técnicas Financeiras conforme exigências da legislação vigente.



**Negócios, Gestão estratégica de pessoas e fatos internos e/ou externos que tiveram influência na performance da sociedade ou no resultado do exercício**

A ASV – Associação de Saúde do Vale – Levmed possui um sistema de Governança Corporativa altamente qualificada formada pelos Conselhos Deliberativo e Fiscal, composto por membros voluntários indicados pelos Conselhos dos seus dois hospitais associados (fundadores). O Conselho Deliberativo e Fiscal tem como objetivo orientar, analisar e aprovar as contas definindo estratégias, assegurando a continuidade das atividades e dos serviços prestados. Aos 17 dias do mês de outubro de dois mil e vinte e três houve a eleição na nova Diretoria para o mandato 2023-2025, deixando o cargo de Presidente do Conselho Deliberativo o Sr. Paulo Cesar Chiodini, assumindo como novo Presidente o Sr. Charles Alfredo Bretzke. A regulação no setor de saúde é constante, impactando diretamente no dia a dia dos planos de saúde, prestadores e beneficiários. A Levmed continuará buscando assiduamente compreender e adaptar-se às mudanças regulatórias que entende como fundamentais para atingir modelos sustentáveis do ponto de vista financeiro e de eficiência nos atendimentos a saúde das pessoas.

### Estrutura Organizacional



## Perspectivas e planos da administração para o exercício seguinte

A ASV – Associação de Saúde do Vale - Levmed em seu Planejamento Estratégico formula estratégias para apresentar ao mercado preços competitivos com qualidade na prestação da assistência à saúde aos seus beneficiários. Vislumbra com estas ações alcançar o crescimento orgânico projetado no seu Planejamento Estratégico para 2024. Visões estratégicas pautadas nas tendências econômicas financeiras continuam norteando a tomada de decisões e gestão do negócio. A Levmed busca para os próximos anos continuar investindo na ampliação da sua rede credenciada com foco na qualidade e eficiência dos serviços prestados, bem como acompanhar estratégias pautadas nas tendências econômica e financeira continuam sendo primordiais para a tomada das decisões e gestão do negócio. A profissionalização das equipes com investimentos em capacitações e a busca de tecnologias farão parte do nosso dia a dia na busca do crescimento com eficiência. Profissionais comprometidos com a filosofia da instituição transformando desafios em oportunidades farão toda a diferença no nosso negócio.

**Nosso Propósito**  
é promover o acesso e promoção a saúde para os colaboradores das empresas da região de forma simples, seguindo os melhores padrões de qualidade e governança, fortalecendo e dando sustentabilidade ao plano de saúde, aos hospitais e demais membros da cadeia de saúde suplementar.

**Nossa Missão**  
Promover acesso à saúde para os colaboradores das empresas da região, de forma simples e sustentável.

**Nossa Visão**  
Tornar a Levmed um plano conhecido e indicado no mercado

## Perspectivas para 2024

Com seu amplo portfólio de produtos e metas sustentáveis, tornar a Levmed um plano privado de assistência à saúde conhecido e indicado no mercado.



## Agradecimentos

A ASV – Associação de Saúde do Vale - Levmed agradece a todos que colaboraram para que o projeto Levmed virasse uma realidade. Aos nossos associados pelo apoio, aos nossos Conselhos Deliberativo e Fiscal, aos nossos colaboradores pela dedicação e esforço dispensando no dia a dia, a Associação Médica de Jaraguá do Sul, aos médicos, clínicas, hospitais, laboratórios e demais credenciados pelo cuidado oferecido a cada

paciente, aos parceiros por acreditarem no projeto, e aos nossos clientes pela indispensável confiança. Expressamos nosso desejo de construirmos juntos com toda a sociedade transformando a Levmed em uma operadora cada vez mais sólida pautada na sustentabilidade e excelência dos seus serviços oferecidos.

## **A Administração**

Jaraguá do Sul (SC), 08 de março de 2024.

### **Conselho Deliberativo**

Charles Alfredo Bretkze – Presidente

Reinhard Mathias Conrads - Vice-Presidente

Warley Marcos Weller - Tesoureiro

Ademir Moisés Raulino - Secretário

Antônio Cesar da Silva – Membro Efetivo Conselho Administração

Ralf Benedito Sebold – Membro Efetivo Conselho Administração

Walter Janssen Neto – Membro Suplente Conselho Administração

Francisco dos Santos Tavares Junior - Membro Suplente Conselho Administração

Gerson Borchardt - Membro Suplente Conselho Administração

Wolney Charles Weller - Membro Suplente Conselho Administração

### **Conselho Fiscal**

Ilario Bruch - Presidente

Moacir Luiz Fuck - Vice-Presidente

Rafael Sabino - Secretário

Manoel Correia Costa - Suplente

Anderson De Oliveira - Suplente

Ivanildo Paulo Krause - Suplente

Carlos Cesar Feliponi

### **Diretor Geral**

Willy Mamoru Hiraga

### **Diretor Técnico**

---

**Charles Alfredo Bretkze**  
Presidente

---

**Carlos César Feliponi**  
Diretor Geral